

[www.seguridadpyme.es](http://www.seguridadpyme.es)

*ASISTENCIA TÉCNICA A LA SEGURIDAD INFORMÁTICA EN PYMES*

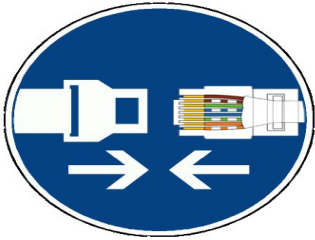
# *MANUAL CLONEZILLA*



CIUDAD AUTÓNOMA  
**MELILLA**  
Consejería de Presidencia y Participación Ciudadana  
DIRECCIÓN GENERAL DE LA SOCIEDAD DE LA INFORMACIÓN



**Unión Europea**  
P.O. FEDER 2007-2013  
Fondo Europeo de Desarrollo Regional  
*Una manera de hacer Europa*



www.seguridadpyme.es

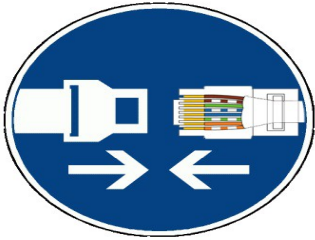
## Manual Clonezilla

*Una de las aplicaciones mas útiles para una persona involucrada en el mundo de los sistemas es, sin lugar a dudas, Clonezilla, una herramienta para la clonación de discos y particiones similar a NortonGhost y lo mejor de todo, es Libre!*

1. *Primero, necesitamos descargar el programa. Lo podemos conseguir desde su web: <http://clonezilla.org/download/sourceforge/>*
2. *Tras descargarlo, se debe grabar en un CD utilizando CDBurnerXP o similares.*
3. *Además, para realizar las copias de seguridad es necesario tener un disco duro externo (USB) o interno, de igual o mayor tamaño al original.*
4. *Después de esto, es necesario reiniciar el PC (cargando el disco). Para esto se tiene que configurar la BIOS previamente.*

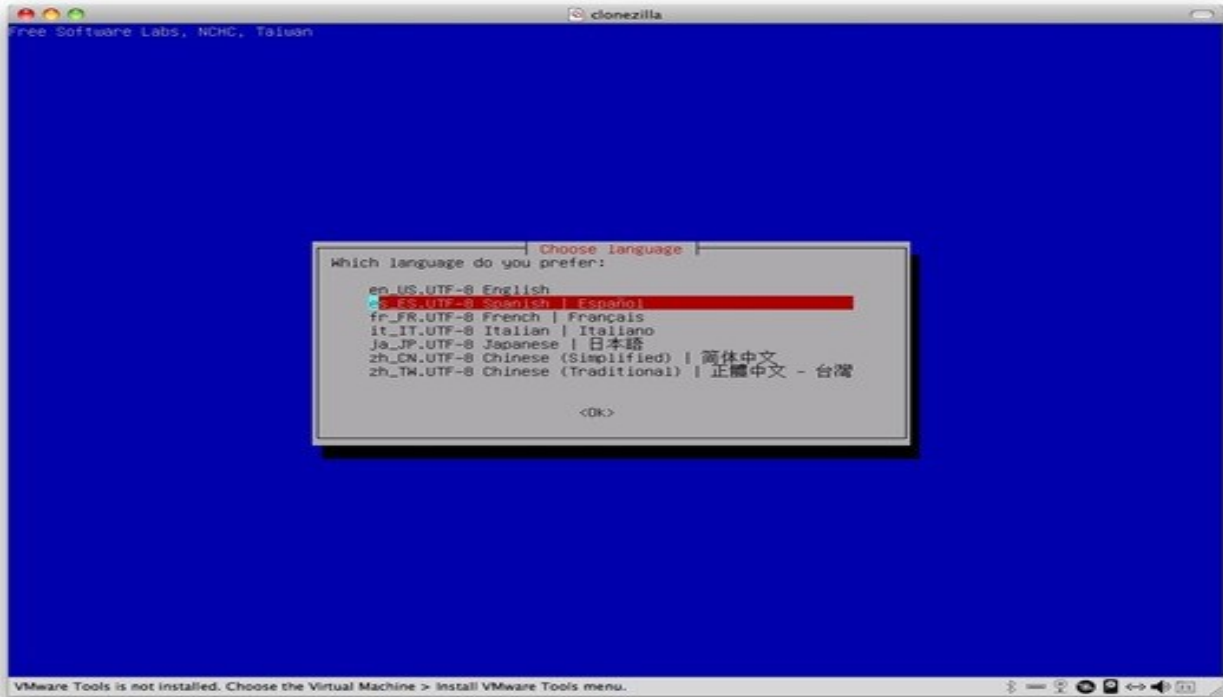
### Configurando Clonezilla



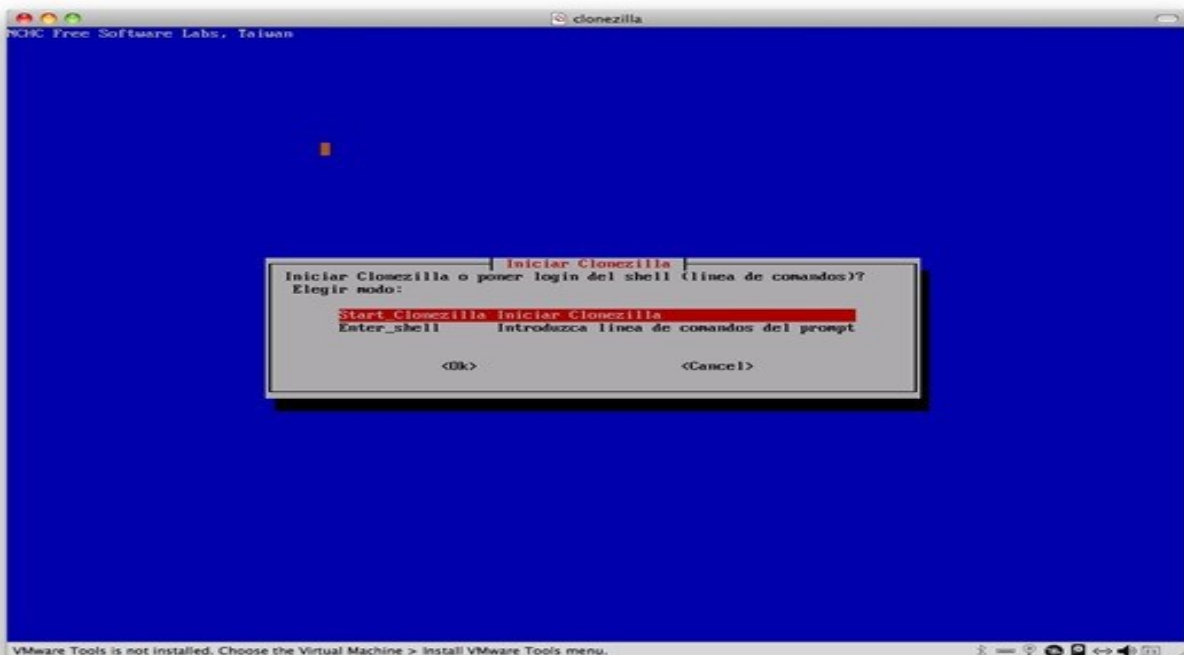


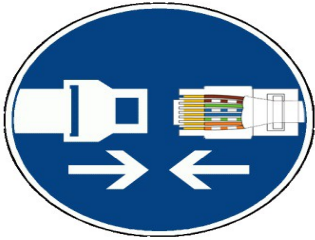
[www.seguridadpyme.es](http://www.seguridadpyme.es)

5. *La primera pantalla que vemos de Clonezilla, es la foto superior. Aquí podemos elegir la resolución de nuestro monitor. Simplemente hay que presionar Enter.*



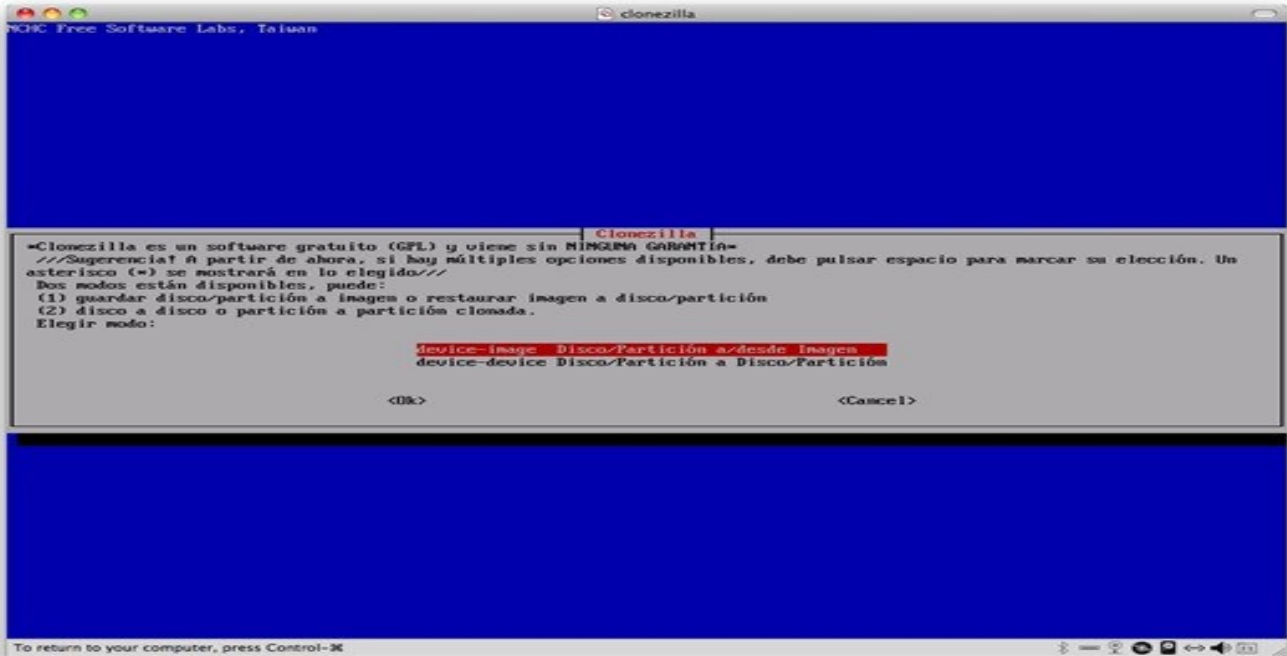
6. *La segunda pantalla que aparece es para elegir el idioma, seleccionamos "Spanish".*



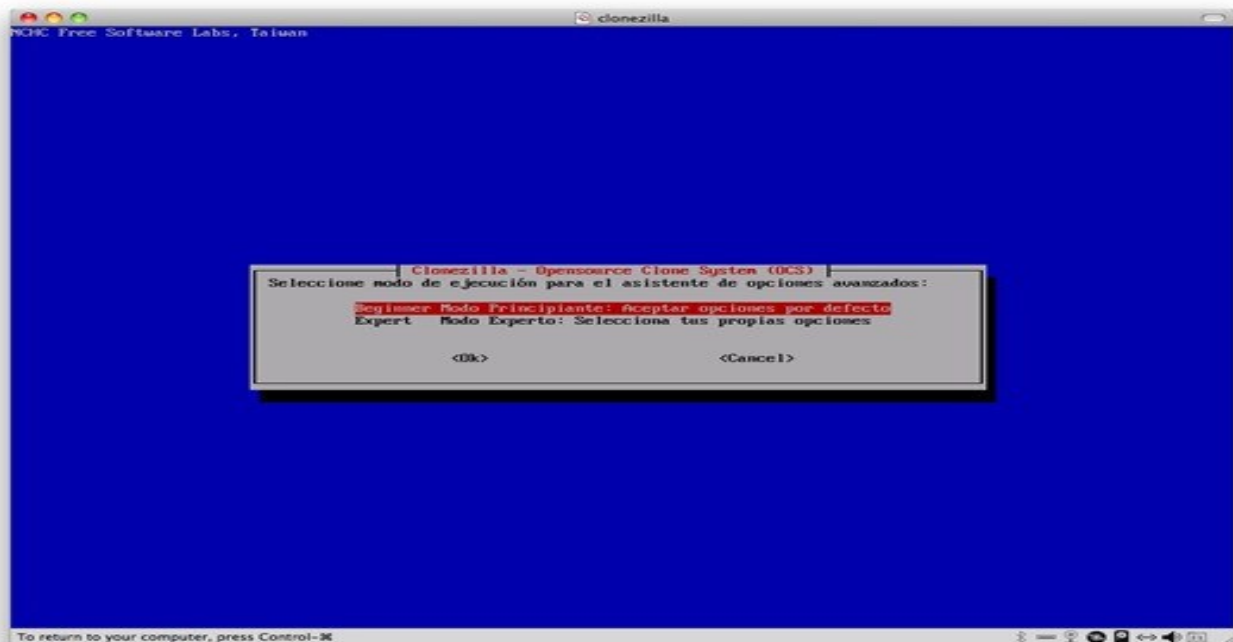


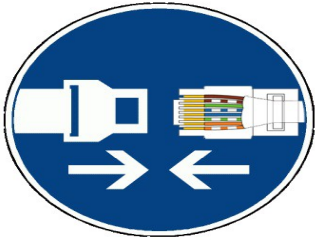
www.seguridadpyme.es

7. *Simplemente volvemos a presionar Enter para empezar con Clonezilla.*



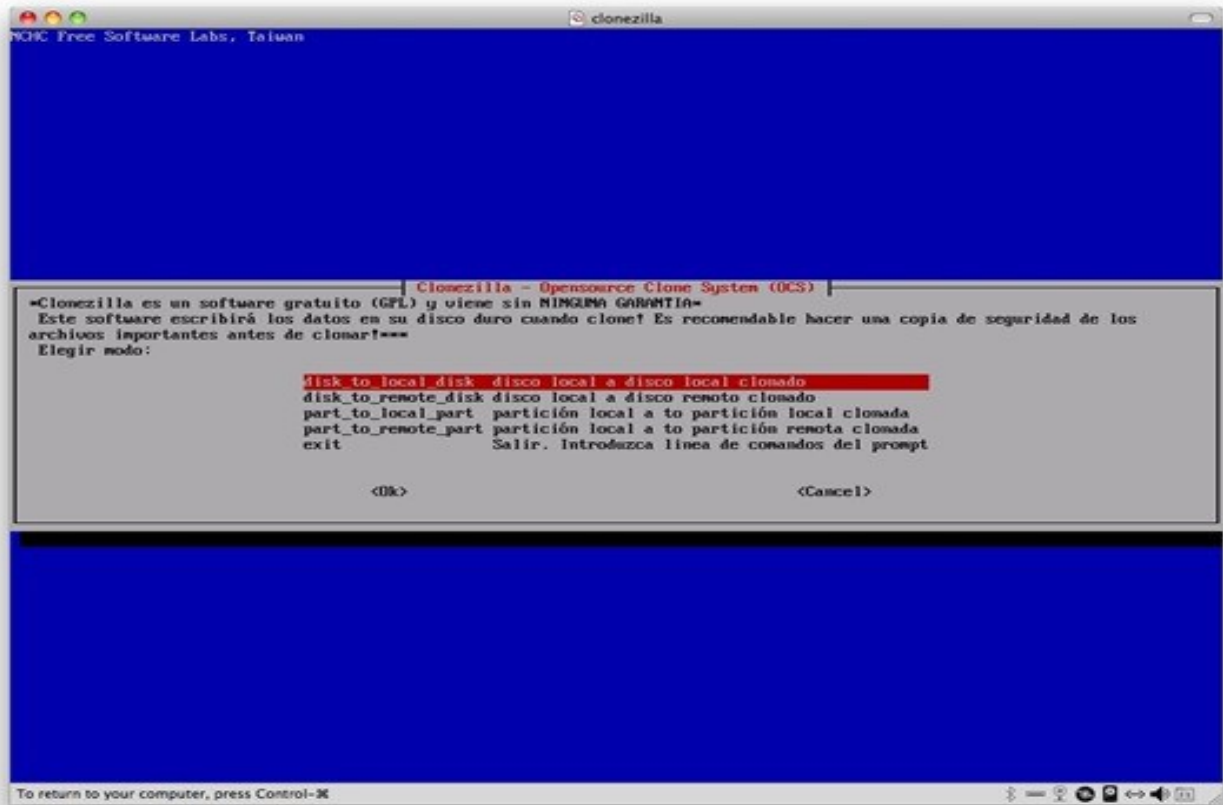
8. *De las opciones presentadas, la opción 1 nos permitirá crear una imagen (como un ISO) que podemos usar desde el mismo Clonezilla para recuperar, mientras que la opción 2 hace una copia exacta. Como necesitamos hacer una copia exacta, elegir la opción 2.*





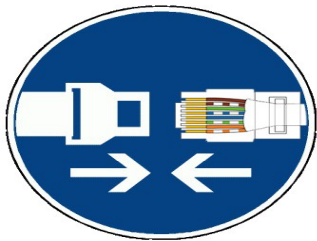
www.seguridadpyme.es

9. En la siguiente pantalla, dejamos por defecto “Modo Principiante”. Ahora, elegimos la opción:



\* Disco local a disco local clonado – si queremos copiar el disco duro entero.

\* Partición local a partición local clonada – si queremos copiar una partición de nuestro disco duro nada más (Por ejemplo, si tenemos nuestro disco partido en C:/, D:/, E:/, etc, y queremos hacer una copia solamente de C:/).



www.seguridadpyme.es

10. Una vez elegida la opción deseada, simplemente elegir el disco “fuente” y el disco de “destino”. Mucho cuidado en elegir el disco fuente (es decir, nuestro disco real), pues los datos de éste serán eliminados. Para no cometer errores a la hora de saber cual es cual, debemos fijarnos en la capacidad de ambos, y ver el espacio libre; supuestamente, nuestro disco de “destino” debe estar completamente vacío. Una vez que seleccionamos, aparecerá la siguiente pantalla:

```
Saving the hidden data between MBR (1st sector, i.e. 512 bytes) and 1st partition, which might be useful for some recovery tool, by:
dd if=/dev/hda of=/tmp/ocs_onthefly_local.xHMuR/src-hidden-data.img skip=1 bs=512 count=62
62+0 records in
62+0 records out
31744 bytes (32 kB) copied, 0.00289597 s, 11.0 MB/s
*****
Collecting partition /dev/hda1 info...
Collecting partition /dev/hda2 info...
Collecting partition /dev/hda5 info...
Collecting partition /dev/hda6 info...
Collecting partition /dev/hda7 info...
Collecting partition /dev/hda8 info...
Collecting partition /dev/hda9 info...
Outputing swap UUID/LABEL of hda7...
Saving swap /dev/hda7 info in /tmp/ocs_onthefly_local.xHMuR/swappt-hdb7.info...
*****
The target device you want to overwrite has this hard disk info:
*****
Machine: VMware Virtual Platform
/dev/hdb: 12.9GB VMware_Virtual_IDE_Hard_Drive_01000000000000000001
Model: VMware Virtual IDE Hard Drive (ide)
Disk /dev/hdb: 12.9GB
Sector size (logical/physical): 512B/512B
Partition Table: msdos

Number  Start   End     Size    Type    File system  Flags
  1      32.3kB 2300MB 2300MB  primary reiserfs
  2     2300MB 2812MB  512MB  primary linux-swap
  3     2812MB 4295MB 1483MB  primary reiserfs

*****
WARNING!!! WARNING!!! WARNING!!!
WARNING! THE EXISTING DATA IN THIS HARDDISK/PARTITION(S) WILL BE OVERWRITTEN! ALL EXISTING DATA WILL
BE LOST: hdb
Are you sure you want to continue? ?
[y/n] y_
```

11. Aquí el programa nos muestra qué disco será copiado a qué otro disco, y nos preguntará si queremos continuar. Si estamos seguros con los cambios (es decir, hemos elegido correctamente el disco fuente y el disco de destino), presionamos “y” o “yes”, y empezará la clonación.

De: <http://www.arturogoga.com/2009/09/23/tutorial-como-realizar-una-copia-completa-de-nuestro-disco-duro-clonezilla/>